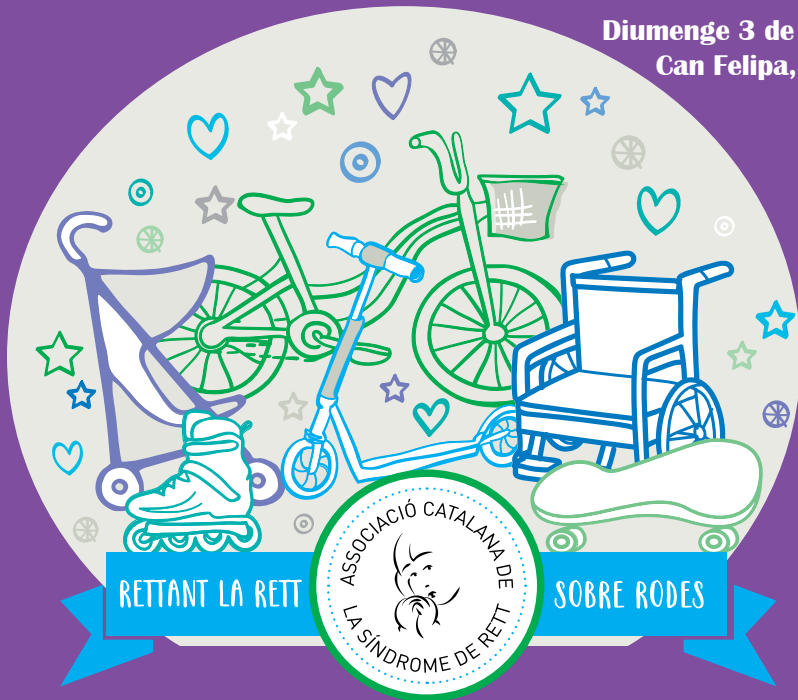


2^a Passejada sobre rodes pel Poblenou

Diumenge 3 de juny
Can Felipa, 11h



RETTANT LA RETT



SOBRE RODES

RETTANT LA RETT SOBRE RODES



Uneix-te a una causa solidària i divertida!

Vine amb qualsevol vehicle sobre rodes (monopatí, patinet, patins, bicicleta, cadira de rodes, cotxet, etc.) per sensibilitzar envers les necessitats de les nenes que pateixen la Síndrome de Rett.

**DIUMENGE 3 DE JUNY
DE 11.00 H A 13.30 H
PL. CAN FELIPA, POBLENOU**

Programa:

11.00 h: Inscripció i recollida de la motxilla "*Rettant la Rett sobre rodes*" a la Plaça Can Felipa.

11.30 h: Sortida i recorregut d'un km per la Rambla del Poblenou

12.00 h: Fi de festa als jardins del Passeig Calvell

Inscripció voluntària

Més informació: www.rett.cat

L'Associació Catalana de la Síndrome de Rett agrupa a pares i mares amb filles afectades per la síndrome de Rett, té l'objectiu de millorar la qualitat de vida de les seves filles i disposar d'un punt de trobada que els permeti l'intercanvi d'experiències i l'ajuda mútua.

La síndrome de Rett és la principal causa de retard mental en nenes. Una malaltia congènita i minoritària que afecta el desenvolupament de les nenes.

L'acte rep el suport i col·laboració de l'Ajuntament de Barcelona i el Centre Cívic Can Felipa.